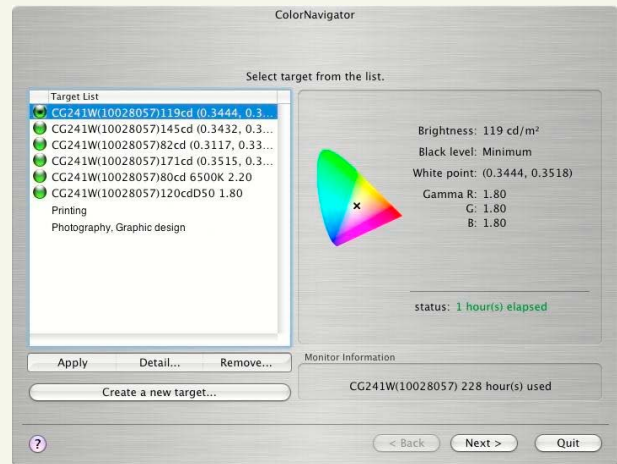


## Eenvoudig kalibreren met ColorNavigator 5.0

### Precisie op het beeldscherm

Voor een exacte kleurweergave kan elke Color Graphic-monitor eenvoudig en nauwkeurig worden gekalibreerd. Daarvoor is de door EIZO ontwikkelde software ColorNavigator een belangrijk hulpmiddel. Na omvangrijke verbeteringen van bestaande functies en uitbreiding met een interessante nieuwe functie is versie 5.0 van ColorNavigator sinds december 2007 leverbaar.

Versie 5.0 is geschikt voor de besturingssystemen XP, XP(x64), Vista(x86), Vista(x64) en Mac OS X 10.3.9 tot 10.4. Meteen na het starten kan men in de nieuwe ColorNavigator al kiezen uit reeds beschikbare instellingen en profielen. Daartussen kan de gebruiker desgewenst snel omschakelen, omdat ze niet steeds opnieuw behoeven te worden gemeten. Een groen verkeerslicht signaleert of de beeldkwaliteit in orde is, of dat het scherm opnieuw gekalibreerd moet worden. Dat biedt flexibiliteit, spaart tijd en drukt de kosten.



De modellen CG241W, CG221 en CG220 stellen wegens hun grote kleurruimte bijzondere eisen aan de kalibratiesoftware. Het lichtspectrum van de LCD-achtergrondverlichting en de kleurpigmenten van de beeldschermen vereisen correctietabellen voor de desbetreffende meetapparaten. Dat levert de ColorNavigator V5.0: kalibratie en profilering bereiken hun hoogste precisie.

Een geheel nieuwe uitbreiding is het testen van de kwaliteit van de kleurweergave. Deze functie meet testkleurvelden op het gekalibreerde scherm en berekent afwijkingen van het bijbehorende profiel. Alle kleurafwijkingen worden in een tabel of grafisch als delta E-waarden weergegeven. Testkleurvelden en de Soll-gammawaarden daarvan (CIELAB of XYZ) kunnen worden omgeschakeld.

Date	Max.	Ave.	White	No.	Color Patch	Measured	Profile	delta-E
07/10/26	4.0	1.3	0.8	0	(30, 0, 0)	(3.5, 12.8, 3.6)	(3.4, 11.3, 4.2)	1.6
				1	(63, 0, 0)	(12.2, 32.3, 17.6)	(12.4, 32.1, 18.9)	1.3
				2	(127, 0, 0)	(30.2, 54.8, 44.1)	(30.7, 55.2, 46.5)	2.4
				3	(191, 0, 0)	(46.4, 73.9, 65.0)	(46.8, 74.8, 67.2)	2.4
				4	(255, 0, 0)	(61.3, 92.6, 83.5)	(61.5, 92.6, 83.8)	0.4
				5	(0, 30, 0)	(6.5, -17.8, 7.4)	(6.0, -16.4, 7.4)	1.5
				6	(0, 63, 0)	(19.7, -51.1, 24.1)	(19.7, -50.6, 25.2)	1.2
				7	(0, 127, 0)	(42.8, -88.1, 44.4)	(43.1, -86.9, 45.4)	1.6
				8	(0, 191, 0)	(63.3, -118.9, 6...	(63.6, -117.8, 6...	1.3
				9	(0, 255, 0)	(82.3, -145.7, 7...	(82.4, -145.8, 7...	0.1
				10	(0, 0, 30)	(1.6, 4.2, -17.3)	(1.6, 3.1, -15.6)	1.9
				11	(0, 0, 63)	(4.2, 19.4, -42.0)	(4.7, 17.1, -41.0)	2.6
				12	(0, 0, 127)	(14.7, 39.5, -73.3)	(16.0, 35.9, -72.5)	4.0



Versie 5.0 heeft nu ook een geoptimaliseerde bediening. Voor kalibratie en profilering zijn geen beheerdersrechten meer nodig. Profielen kunnen nu in zelf gekozen mappen worden opgeslagen. De kalibratie met de nieuwste Mac-computers gaat nog sneller dan gewoonlijk.

ColorNavigator 5.0 ondersteunt EIZO Color Graphic CE- en CG-beeldschermen.